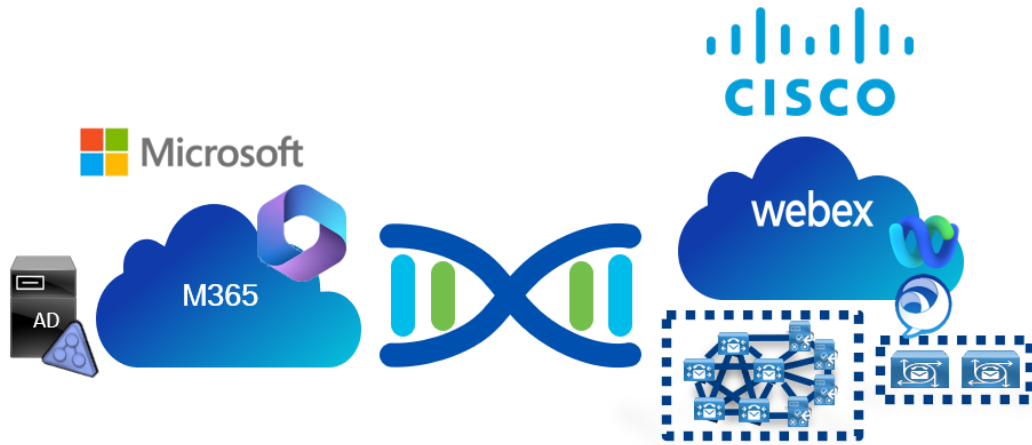


تعاون Cisco مع Microsoft Entra ID وMicrosoft 365

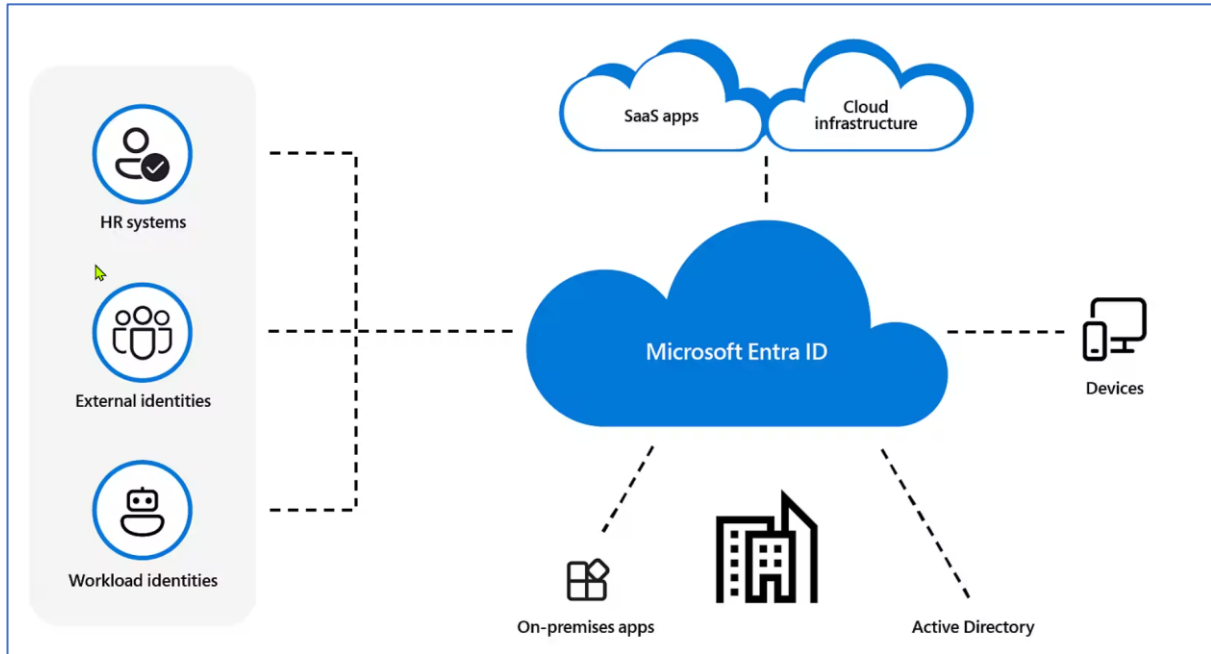
المحتويات

1	تعاون Cisco مع Microsoft 365 وMicrosoft Entra ID
2	معرف مايكروسوفت إنترا
3	تعاون Cisco مع Microsoft Entra ID وIntune
4	التكامل في Webex معرف Microsoft Entra
4	معالج معرف Microsoft Entra
6	أداة مزامنة دليل مساحات العمل
7	التكامل البيدوي لمعرف Microsoft Entra باستخدام بروتوكولات SCIM و SAML و OIDC
7	التكامل المحلي في معرف Microsoft Entra
7	توفير المستخدمين وجهات الاتصال
8	تسجيل الدخول الأحادي
9	تكامل Webex Calling وMicrosoft Teams والاجتماعات
10	عمليات التكامل الأصلية في معرف Microsoft Entra
10	تكامل ECM مع OneDrive/SharePoint Online
11	Microsoft 365 مجموعات لتطبيق Webex
12	تكامل Webex مع Exchange عبر الإنترنت
13	التكامل في Webex Calling وMicrosoft Teams
13	التكامل في Webex Meetings وMicrosoft Teams
15	تكامل في Jabber وMicrosoft Teams
16	جدولة اجتماع Webex ل Outlook
17	Webex Social تسجيل الدخول
18	Intune ل Webex
20	Webex تكامل الفيديو لفرق مايكروسوفت
22	أجهزة MTR
24	كيفية الترحيل من Active Directory المحلي إلى Microsoft Entra ID و M365
25	تتضمن إستراتيجية Microsoft لترحيل المستخدمين والمجموعات وإدارة الأجهزة إلى السحابة الخطوات التالية:
26	استراتيجية Cisco لترحيل التعاون إلى السحابة، باتباع الهوية:



يمثل دمج حلول تعاون Cisco مع Microsoft Entra ID (المعروف سابقا باسم [Azure Active Directory](#)) وMicrosoft 365 (M365) نهجا شاملا للتعاون الحديث في مكان العمل. يوفر هذا التكامل للشركات الأدوات اللازمة للتواصل بفعالية مع ضمان الوصول الآمن والسهل إلى التطبيقات والموارد الضرورية، بغض النظر عما إذا كانت مستضافة محليا أو في السحابة أو بيئة مختلطة.

معرف مايكروسوفت إنترا



Microsoft Entra ID هو حل شامل لإدارة الهوية والوصول قائم على السحابة. يوفر مصادقة آمنة وتحكماً في الوصول التكميلي وإدارة مركزية للهوية. يوفر ميزات أساسية لإدارة حل التعاون، بغض النظر عما إذا كان محلياً أو سحابياً أو مختلطاً.

تتضمن الخصائص الرئيسية لمعرف Microsoft Entra ما يلي:

الوصول التكميلي الآمن

حماية الوصول إلى الموارد والبيانات باستخدام مصادقة قوية ونهج وصول تكيفية قائمة على المخاطر دون التضحية بتجربة المستخدم.

تجارب مستخدم سلسلة

توفير تجربة تسجيل دخول سريعة وسهلة عبر بيئتك متعددة الأوساط السحابية للحفاظ على إنتاجية المستخدمين وتقليل وقت إدارة كلمات المرور وزيادة الإنتاجية.

إدارة الهوية الموحدة

قم بإدارة جميع هوياتك والوصول إلى جميع تطبيقاتك في موقع مركزي، سواء كانت في السحابة أو محلية، لتحسين الرؤية والتحكم.

تعاون Cisco مع Microsoft Entra ID و Intune



من خلال تدقيق حلول التعاون المحلية والمختلطة والسحابية من Cisco، ندرك أن Microsoft Entra ID و Intune هما من بين الحلول الرائدة لإدارة الهوية والأجهزة التي يستخدمها عملاؤنا.

يمكن Microsoft Entra ID Cisco Collaboration من تقديم حل هوية موحد يربط بين أحمال عمل التعاون المختلفة، مما يضمن الاتساق التنظيمي وتعريف مستخدمي العملاء بشكل موثوق، بغض النظر عن مصدر اتصالهم أو الأجهزة التي يستخدمونها.

تشمل المزايا لعملائنا المشتركين ما يلي:

- **تعاون محسن:** يستفيد المستخدمون من التكامل السلس لأدوات الاتصال القوية من Cisco مع مجموعة الإنتاجية والهوية الشاملة من Microsoft، مما يعزز التعاون السلس عبر الأنظمة الأساسية المختلفة.
- **زيادة الأمان:** يكامل Microsoft Entra ID مع خدمات Cisco و Microsoft 365 وصولاً آمناً ومصادقاً يتوافق مع نهج المؤسسة.
- **الإدارة الموحدة:** يمكن لأقسام تقنية المعلومات إدارة هويات المستخدمين وحقوق الوصول وأدوات التعاون مركزياً من خلال واجهة واحدة، مما يؤدي إلى تبسيط المهام الإدارية.
- **المرونة والاختيار:** لا تقتصر المؤسسات على مورد واحد، مما يسمح لها باختيار أفضل أدوات التعاون والإنتاجية التي تناسب احتياجاتها الخاصة.
- **قابلية التوسع:** تتوسع هذه الاستراتيجية المتكاملة دون عناء لدعم النمو المؤسسي، واستيعاب مستخدمين وخدمات جديدة.
- **الامتثال:** تمكن إدارة الهوية المركزية وعناصر التحكم في الوصول المؤسسات من الوفاء بسهولة أكبر بتفويضات الامتثال المتعلقة بحماية البيانات والخصوصية.

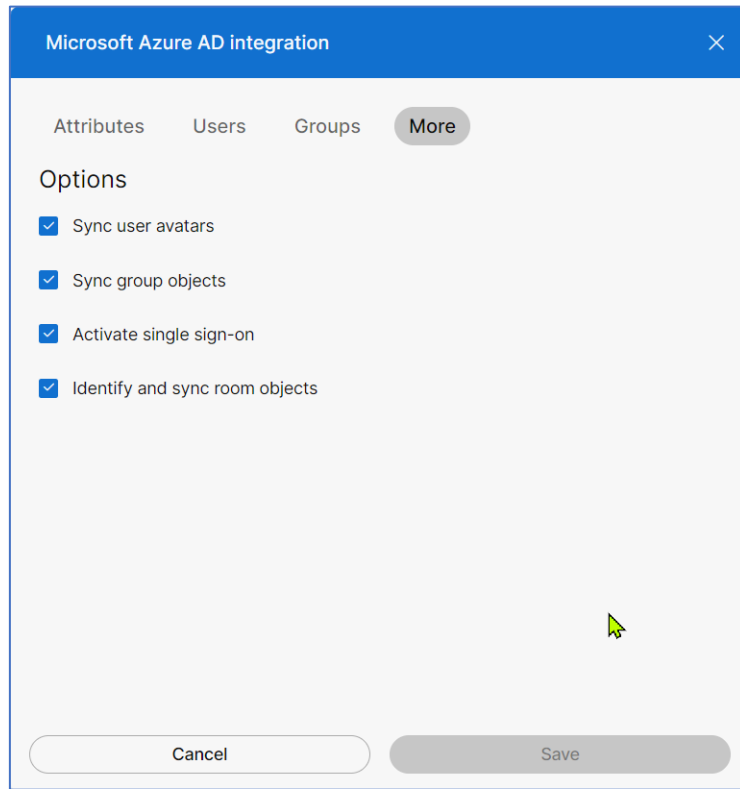
بالإضافة إلى ذلك ، [يستحق Duo Security](#) الاهتمام باعتباره مصادقة متعددة العوامل (MFA) ومزود وصول آمن مصمم لحماية التطبيقات وزيادة الأمان العام للحل. يتضمن Duo أن المستخدمين المصادق عليهم فقط يمكنهم الوصول إلى التطبيقات المحمية. في مجال تطبيقات التعاون، يدعم Duo تنفيذ نموذج أمان الثقة المعدومة، والذي يلتزم بمبدأ "لا تثق أبدا، تحقق دائما".

من خلال توفير التحقق من المستخدم وثقة الجهاز والمصادقة التكميلية وإنفاذ السياسة والرؤية والمراقبة وتسجيل الدخول الأحادي الآمن والأمان الشامل، يساعد Duo تطبيقات التعاون في التوافق مع إطار عمل الثقة المعدومة. وهذا يتضمن مصادقة كل طلب وصول وتفويضه وتشفيره تماما قبل منح الوصول، بغض النظر عن أصل الطلب. هذا المستوى من الأمان مهم بشكل خاص لتطبيقات التعاون ، والتي تعد أهدافا محتملة للهجمات الإلكترونية بسبب المعلومات الحساسة التي تتعامل معها ودورها في تمكين الاتصال داخل المؤسسة وخارجها.

يتوفر Duo وأدوات أمان Cisco الأخرى للعملاء الذين [لديهم Webex حزمة الأمان الموسعة](#)

التكامل في Webex معرف Microsoft Entra

معالج معرف Microsoft Entra



غالبا ما يواجه مسؤولو Webex Collaboration تحديات في تكوين Microsoft Entra ID لتوفير المستخدمين وتمكين تسجيل الدخول الأحادي (SSO)، ويرجع ذلك أساسا إلى أن إدارة Microsoft Entra ID ليست ضمن مسؤوليات بنية تكنولوجيا المعلومات الخاصة بهم.

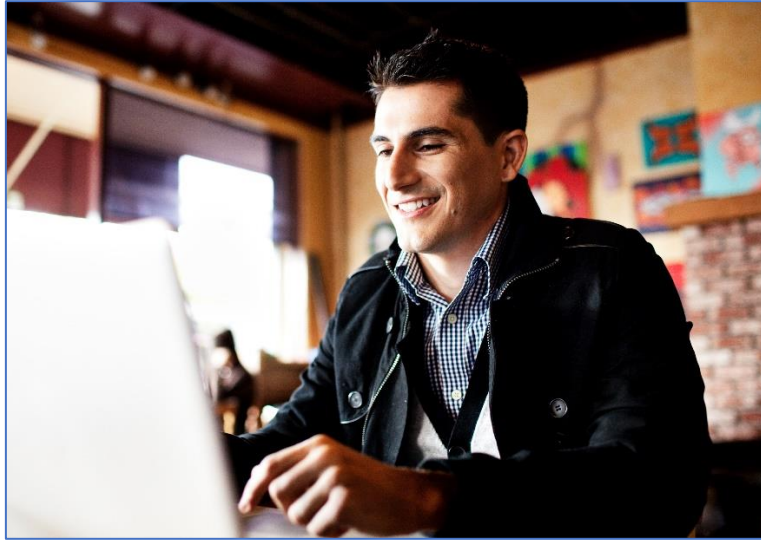
أيضا، هناك مهام هوية محددة عند إدارة تطبيقات التعاون لا تغطيها البروتوكولات القياسية، مثل:

- مزامنة الصورة الرمزية
- أشواط جافة
- الوصول إلى سجلات المزامنة
- إدارة حسابات المستخدمين عند الطلب

- توفير كائنات الغرفة
- السمات المعقدة التي تشير إلى سمات أخرى، مثل "المدير"

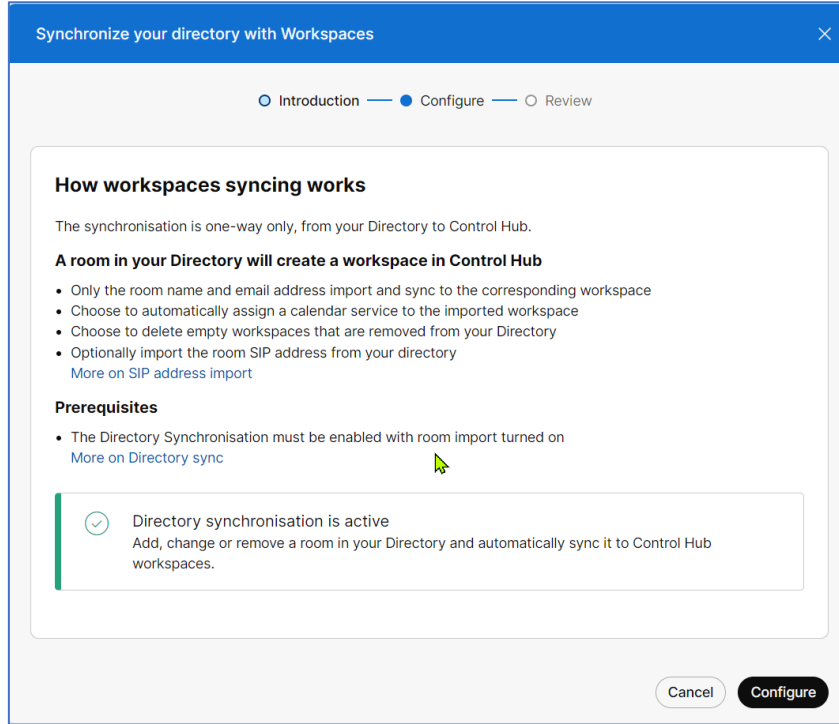
ولمواجهة هذه التحديات، أنشأت Cisco معالجا مدفوعا بالكامل من مركز التحكم، يلبي جميع احتياجات مسؤول تعاون العملاء.

من خلال الاستفادة من واجهات برمجة تطبيقات Microsoft Graph، تكمل Cisco البروتوكولات القياسية مثل SCIM (نظام إدارة الهوية عبر المجالات) و SAML (لغة ترميز تأكيد الأمان) و (OpenID Connect) OIDC لتبسيط إدارة المستخدمين والأجهزة بين Webex ومعرف Microsoft Entra.



يوفر معالج التحكم Microsoft Entra ID العديد من المزايا لعملائنا ، خاصة في مجالات مثل:

- **التكامل المبسط:** يرشد المعالج المسؤولين خلال عملية إعداد التكامل بين Microsoft Entra ID و Webex، مما يوفر نهجا خطوة بخطوة يبسط تجربة المسؤولين الذين قد لا يكونون على دراية بالجوانب الفنية SSO وتوفير المستخدمين.
- **تسجيل الدخول الأحادي (SSO):** يسمح التكامل مع Microsoft Entra ID للمؤسسات بتزويد مستخدميها بإمكانيات SSO، مما يتيح الوصول إلى خدمات Webex باستخدام بيانات اعتماد Microsoft Entra ID، وبالتالي التخلص من الحاجة إلى تفاصيل تسجيل دخول منفصلة.
- **إدارة حسابات المستخدمين التلقائية وإلغاء توفيرها:** يدعم الدمج إدارة حسابات المستخدمين تلقائيا. عند إضافة مستخدم جديد إلى Microsoft Entra ID، يمكن إنشاء حساب Webex الخاص به تلقائيا، والعكس صحيح، عندما يغادر مستخدم المؤسسة، يمكن إلغاء تنشيط حساب Webex الخاص به تلقائيا.
- **الأمان:** يعزز SSO الأمان عن طريق تقليل عدد كلمات المرور التي يحتاج المستخدمون إلى تذكرها، مما يقلل من تعرضهم لهجمات التصيد الاحتيالي. بالإضافة إلى ذلك، يمكن استخدام ميزات أمان Microsoft Entra ID، مثل المصادقة متعددة العوامل (MFA)، لتأمين الوصول إلى خدمات Webex.
- **الاتساق:** يسمح التكامل مع Microsoft Entra ID بإدارة متسقة لسمات المستخدم وأذونات عبر جميع التطبيقات، بما في ذلك Webex، وضمان حقوق الوصول الدقيقة، وتقليل العمل الإداري.
- **الامتثال:** بالنسبة للمؤسسات الخاضعة للمتطلبات التنظيمية، يضمن التكامل أن وصول المستخدم إلى Webex يلتزم بنفس سياسات الامتثال التي تحكم بيئة تكنولوجيا المعلومات للمؤسسة بأكملها.
- **قابلية التوسع:** مع توسع المؤسسة، يتوسع التكامل بسلاسة لاستيعاب عدد متزايد من المستخدمين، مما يلغي الحاجة إلى إدارة الحساب وحقوق الوصول يدويا لكل مستخدم.



عندما يختار بعض العملاء نشر Microsoft Teams وأجهزة فيديو Cisco في وضع MTR، فإنهم بحاجة إلى إنشاء الغرف الفعلية كمورد في Microsoft M365. لن يكون من المنطقي تكرار الجهد من خلال إنشائها في كل من M365 و Control Hub. لتجنب ذلك، نقوم بتسهيل العملية لعملائنا من خلال استخدام [معالج معرف Microsoft Entra](#) ومزامنة دليل مساحة العمل. يعمل هذا على تبسيط العملية إلى حد أن المهمة الوحيدة المتبقية هي إقران الجهاز بمساحة العمل في Control Hub.

يتيح لنا ذلك أيضا الاستفادة من المنتجات الأخرى مثل [Cisco Spaces](#) لتحقيق قيمة إضافية لعملائنا من خلال الاستفادة من العمل الذي تم إنجازه بالفعل على نظام Microsoft الأساسي. Cisco Spaces عبارة عن نظام أساسي لخدمات الموقع الداخلي من الجيل التالي يستخدم البنية التحتية Wi-Fi الموجودة وأجهزة الاستشعار داخل أجهزة فيديو Cisco لتوفير رؤى حول سلوك الأشخاص داخل المساحات المادية. عندما يستخدم عملاء Cisco Spaces جنباً إلى جنب مع Cisco Webex، فإنهم يكتسبون مزايا كبيرة لبيئة العمل المختلطة.

يوفر تكامل Cisco Webex مع Cisco Spaces و Microsoft Entra ID مزيجا فريدا يلبي معظم متطلبات عملائنا.

التكامل اليدوي لمعرف Microsoft Entra باستخدام بروتوكولات SCIM و SAML و OIDC



عندما يكون التخصيص المتقدم مطلوباً، على سبيل المثال، هناك حاجة إلى سمات مخصصة للمستخدمين أو تسجيل دخول أحادي مخصص SAML، يمكننا استخدام تطبيق Cisco Webex في كتالوج Microsoft Entra ID.

سيؤدي هذا النهج حالات الاستخدام المتخصصة لعملائنا التي تتطلب تكوينات تتجاوز الطلبات الشائعة في Microsoft Entra ID إلى عمليات تكامل Webex، باستخدام بروتوكولي SAML 2.0 و SCIM 1.1. علاوة على ذلك، هناك متطلبات أكثر تخصصاً لا يمكن معالجتها إلا باستخدام بروتوكولات مثل SCIM 2.0 و / أو OIDC. سيتطلب ذلك من المؤسسات استخدام تطبيق غير معرض واستكشاف القدرات الكاملة لهذه البروتوكولات للتخصيص على نطاق واسع عبر كلا النظامين الأساسيين.

يسمح تطبيق Cisco Webex في كتالوج تطبيقات Microsoft Entra ID بتزويد المستخدم باستخدام بروتوكول SCIM بمرونة أكبر من معالج التحكم Microsoft Entra ID Wizard، كما أنه يمكن [SAML تكوين تسجيل الدخول](#) الأحادي، حيث يمكنك تغيير تعيينات السمات الافتراضية والسماح أيضاً بتوفير SAML Just-In-Time (JIT) وتعييناته. يتيح لنا تطبيق Cisco Webex في كتالوج Microsoft Entra ID تخصيص السمات التي يمكن أن تكون ضرورية لتقديم ميزات مثل [رموز](#) التتبع للاجتماعات.

التكامل المحلي في معرف Microsoft Entra

توفير المستخدمين وجهات الاتصال



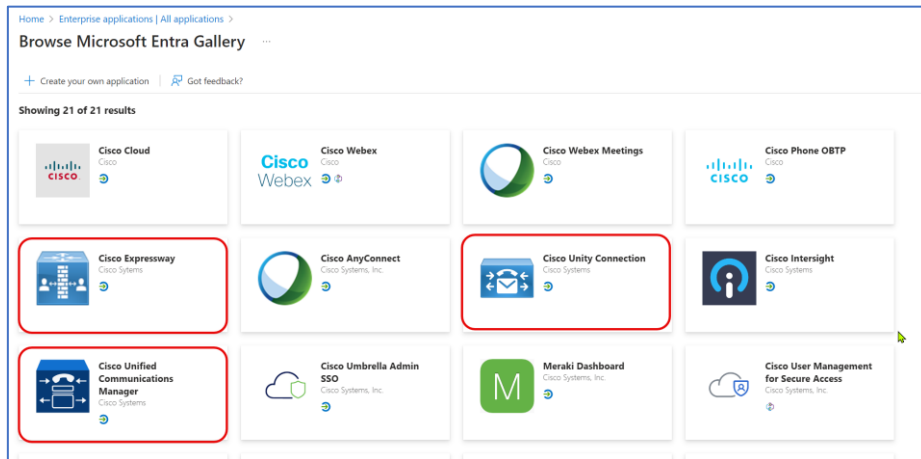
تقليدياً، تم إنجاز مزامنة هوية المستخدم في المنتجات المحلية باستخدام بروتوكولات مثل LDAPv3، والتي لا يمكن نشرها بأمان عبر الإنترنت.

وفي الوقت نفسه، ستحتاج بروتوكولات مثل SCIM إلى الوصول إلى منتجات التعاون المحلية. ومع ذلك، فإن هذا الوصول غير ممكن لأن هذه المنتجات يتم نشرها عادة داخل الشبكات الخاصة التي لا يمكن الوصول إليها عبر الإنترنت. يمثل هذان العاملان تحدياً كبيراً عند محاولة تكامل أنظمة التعاون المحلية مع معرف Microsoft Entra.

Webex تقدم مكونات مختلطة ضمن منتجاتنا المحلية، مثل [Webex Cloud Connected UC \(CCUC\)](#)، والتي تنشئ جسراً آمناً بين المنتجات المحلية Webex، مما يمكننا من الاستفادة من معلومات الهوية الموجودة داخل Webex، تقدم CCUC أيضاً خدمات هجينة أخرى مثل Certificate Management والترقيات التلقائية واستكشاف الأخطاء وإصلاحها مركزياً ورؤى التحليلات والعمليات العالمية من جزء زجاجي واحد هو Control Hub.

باستخدام هذه الطريقة، يمكننا استخدام اتصال Microsoft Entra ID بأمان إلى Control Hub ومزامنة تفاصيل المستخدم هذه مع المنتجات المحلية.

تسجيل الدخول الأحادي



تحقق منتجات التعاون المحلية درجة عالية من التوافر وقابلية التوسع من خلال استخدام التجميع، مما يستلزم أن يدعم موافق الهوية (IdP) عقد متعددة لكل اتفاقية لتسجيل الدخول الموحد (SSO). في الآونة الأخيرة، من خلال التعاون الوثيق بين Microsoft و Cisco، طور Microsoft Entra ID هذه الإمكانيات المحددة في معايير SAML. وقد مكن هذا التقدم Cisco من تضمين [Cisco Unified Communication Manager](#) و [Cisco Expressway](#) في كتالوج تطبيقات Microsoft Entra ID Enterprise Applications، مما يسهل تكوين اتفاقية SAML بين Cisco و Microsoft.

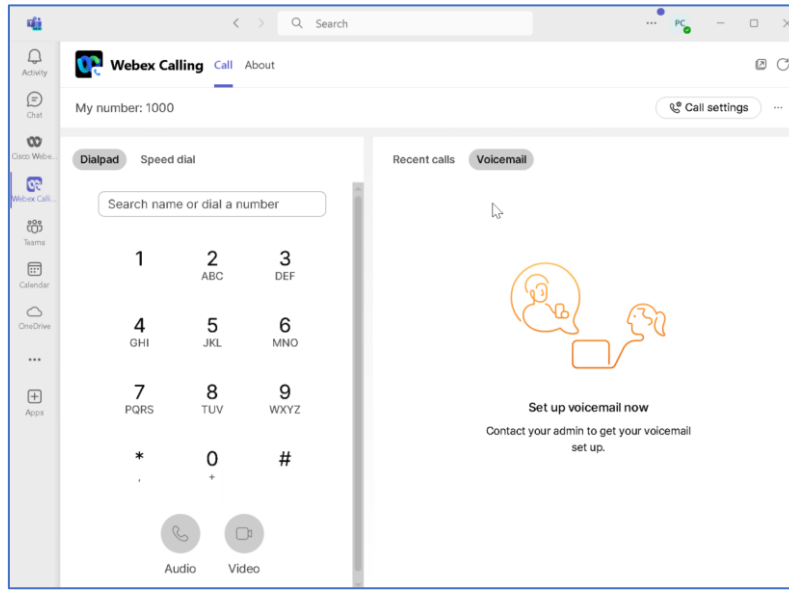
فوائد هذا التكامل:

- **وصول مبسط:** يمكن للمستخدمين تسجيل الدخول إلى أدوات تعاون Cisco المحلية الخاصة بهم باستخدام بيانات اعتماد Microsoft Entra ID الخاصة بهم، مما يبسط إدارة الوصول.
- **الأمان المحسن:** يقلل SSO من احتمالية حدوث انتهاكات أمنية متعلقة بكلمة المرور ويسمح للمؤسسات بفرض سياسات وصول متسقة عبر جميع الخدمات.
- **تقليل النفقات العامة لتقنية المعلومات:** تستفيد أقسام تكنولوجيا المعلومات من الإدارة المركزية لهويات المستخدمين والوصول إليهم، مما يقلل من تعقيد إدارة الأنظمة المتعددة.
- **تجربة مستخدم محسنة:** يواجه المستخدمون احتكاكاً أقل عند الوصول إلى أدوات تعاون متعددة، مما يؤدي إلى زيادة الإنتاجية والرضا.

باختصار، يعمل التكامل بين Microsoft Entra ID ومنتجات التعاون المحلية من Cisco على حل التحديات المعقدة SSO في بيئة متفاوتة المسافات. يضمن حصول المستخدمين على تجربة تسجيل دخول متسقة وآمنة ، بينما يمكن لمسؤولي تكنولوجيا المعلومات إدارة الهويات والوصول بكفاءة عبر البنية التحتية للاتصالات بالكامل للمؤسسة.

مع التطبيق الذي تم إنشاؤه في كتالوج Microsoft Entra ID، يحتاج عميلنا فقط إلى تحميل بيانات تعريف SAML من منتج Cisco المحلي وتحميلها في تطبيق Microsoft Entra ID، ويتم ذلك SSO.

تكامل Microsoft Teams Webex Calling والاجتماعات تكامل سلس للهوية



من خلال دمج Cisco Collaboration في عميل Microsoft Teams، يواجه العملاء التحدي المتمثل في مطالبة مستخدميهم بالمصادقة عبر أنظمة أساسية متعددة (Cisco وMicrosoft)، مما يؤدي إلى تجربة دون المستوى الأمثل.

بفضل التحسينات الأخيرة التي أدخلت على تطبيق Microsoft Teams، يمكن لشركة Cisco الاستفادة من إطار عمل WebView2 لإنشاء حل لمشكلة المصادقة عبر الأنظمة الأساسية. يسمح ذلك لشركة Cisco بالتقاط المعلومات من المصادقة الأولية إلى تطبيق Microsoft Teams ومنع الحاجة إلى إعادة المصادقة إلى نظام Cisco Collaboration الأساسي. يزيد هذا التحسين من رضا المستخدم ويحسن الاعتماد بين مستخدمي عملائنا.

عمليات التكامل الأصلية في معرف Microsoft Entra

Name	Object ID	Application ID	Homepage URL	Created on
Cisco Webex Video Integration for MS Teams	1096a208-7a7e-40f5-956d-1c4d975ab2c2	98a37c7c-3aaf-4856-915e-ed31552a2311	https://www.cisco.com/go/webex-teams	25/04/2022
Webex Enterprise Content Management	2eac8d37-a707-4e68-8e68-c8a8b389846	48029d31-8323-4b43-ae0f-cad61d18c751	https://www.webex.com/downloads	26/04/2022
Cisco Webex Office 365 Groups	47ff959-4e05-4473-a245-37a110c4f5d5	c4d029f1-ae3a-47f0-2514-2a4e6e205c	https://www.webex.com	08/09/2021
Webex	575201b8-8494-4392-9a8d-9b8ae851855	223b6e6f-d961-4867-ae7f-9eccc7413b46		25/04/2022
Cisco Expressway Epx/CI	5d4858d4-0385-47d7-beae-607b0ac2067	6e730464-e955-474a-87a1-9e13d548d21	https://www.cisco.com/?netdata=ciscoexpress	04/04/2024
Cisco Webex for Intune	632878e8-d389-43a8-8e89-321e16207d84	ee0892e-011c-4644-9cac-8b0420e0d18	https://help.webex.com/about	18/07/2022
Cisco Webex Identity Integration	632878e8-d389-43a8-8e89-321e16207d84	90b8942d-c11b-4e6b-82e4-ee8f647caee	https://www.webex.com	13/03/2024
Microsoft cluster IdentityLab/ID	632878e8-d389-43a8-8e89-321e16207d84	389178e-532b-4181-9666-8c4d29391bd	https://p2nucucfnode.com/8443/issp/iam/5...	21/02/2024
Cisco Webex Meetings	79902f5a-c9f3-4eae-e94e-c9c2a2e2c0be	809c120-e55f-434f-88e8-d7386f3e182		03/11/2023
Cisco Webex Teams	854a259-aa8d-47f5-8e19-36f138064d21	1121645c-9f8b-4b7b-0355-3777ca13d49e	https://www.webex.com	18/07/2022
Webex Calendar Service	854a259-aa8d-47f5-8e19-36f138064d21	1e3a2d3-c2d2-45a6-9e3e-55d8b3b89b0	https://www.cisco.com/go/hybrid-services-calendar	25/04/2022
Graph explorer (official site)	c3758733-702b-4668-8e4f-04456d47743	0e8b085-e995-4801-aeab-0748d4723064	https://developer.microsoft.com/en-us/graph/gp...	15/12/2028
Cisco Webex Identity	e552967-0395-413b-8152-63ca2697e0d	7d38f8b-e66f-48ca-87a4-88a18d946d7	https://developer.webex.com/lib/Consumer/menta...	13/03/2024
Cisco Unity Connection uCMA/ID	09c7e7b-5d23-465a-866a-1a05d994719e	8c269a67-5a9a-401e-811f49a7790ca1d5	https://www.cisco.com/issp/iam/ISSO/unity/UCM...	04/04/2024
Cisco Webex Meetings uCMA/ID/3	1448d0cf-07c1-4155-8299-e9d819307d22	6b85523e-1113-40e8-07a7-a156a78a02b9	https://www.webex.com/?netdata=webex/5V9_3p...	25/04/2022
Cisco Webex Scheduler	1a203200-000a-455a-9a93-e90344c7978	7d97a319-af58-41e6-909e-120035618d45	https://www.webex.com	26/04/2022
Cisco Webex Connect Your Calendar	8aaf2a27-490a-480a-8d7a-4a803ac3b375	98204440-5d11-4a6e-8353-e86d1653e83	https://www.webex.com	25/04/2022

هناك العديد من عمليات التكامل الأخرى بين منتجات تعاون Cisco ومعرف Microsoft Entra. تستخدم العديد من التطبيقات التي أنشأتها Cisco في Cisco Graph API Microsoft Entra ID لتحويل التكامل وتكوينه تلقائياً. وينتج عن ذلك تكامل محسن بين Cisco ومنتجات Microsoft التي يمكن الوصول إليها من خلال النظام الأساسي Microsoft Entra ID.

تكاملاً مع ECM مع OneDrive/SharePoint Online

Content Management

Content Management Settings

Allow user access to content-management platforms. To collaborate and share files, choose and turn on a platform.

Content Management Platform

Platform	Status
Webex	On
Box	Off
Microsoft	On
Google	Off

Allow user access

Choose between manual and automatic user access to approve content-management platforms.

Manual
To manually allow individual user access to content management platforms, go to [Manage Users](#).

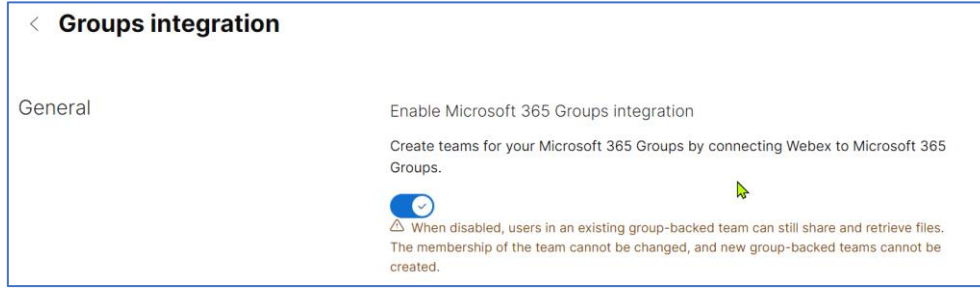
Automatic
Automatically allows all users access to content management platforms. This overrides custom settings for individual users.

يسمح التكامل مع [نظام إدارة](#) محتوى المؤسسة (ECM) باستخدام OneDrive / SharePoint كنقاط تخزين وتكامل للملفات. من خلال دمج Webex مع OneDrive وSharePoint، يكتسب المستخدمون القدرة على الوصول إلى الملفات ومشاركتها والتعاون فيها مباشرة داخل واجهة Webex. وهذا يعني أنه يمكن دمج المستندات وجدول البيانات والعروض التقديمية والملفات الرئيسية الأخرى المخزنة في OneDrive أو SharePoint بسهولة في سير عمل مساحة Webex. يمكن للمستخدمين المشاركة في تحرير المستندات في الوقت الفعلي ومشاركة المحتوى أثناء الاجتماعات والتأكد من توافق جميع المتعاونين دون الحاجة إلى التبديل بين التطبيقات المختلفة.

[بالإضافة إلى تمكين الوصول إلى OneDrive من أجهزة Cisco](#)، يعمل هذا التقارب على تعزيز الإنتاجية من خلال إنشاء موقع مركزي لكل من الاتصالات وإدارة المستندات.

يوفر OneDrive تخزيننا سحابيا شخصيا مرتبطا بحساب Microsoft الخاص بالفرد ، مما يوفر مساحة لتخزين ملفات العمل الشخصية والوصول إليها من أي مكان. في المقابل ، تم تصميم SharePoint لتعاون الفريق ، حيث يعمل كنظام أساسي لبناء مواقع الإنترنت وإنشاء أنظمة إدارة المحتوى داخل المؤسسة. عند دمجها مع Webex ، تتيح هذه الخدمات للفرق تخزين المحتوى وإدارته بأمان ، مع تسهيل الوصول المريح إلى المستندات أثناء الاجتماعات الافتراضية والجلسات التعاونية. بالإضافة إلى ذلك ، يحافظ التكامل على سلامة أذونات الملفات وإعدادات الأمان ، مما يضمن بقاء المعلومات الحساسة آمنة أثناء تعاون الفرق في Webex.

Webex Microsoft 365 مجموعات لتطبيق

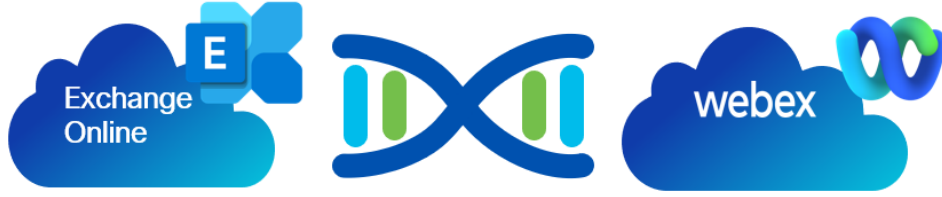


يمكن هذا [التكامل](#) المستخدمين Webex من إنشاء مجموعات في Microsoft 365 في وقت واحد أثناء تشكيلهم لفرق في Webex.

يعد تكامل المجموعات الهجينة Webex مع Microsoft Office 365 اندماجا قويا لتقنية الاتصال المتقدمة من Cisco مع مجموعة الإنتاجية الشاملة من Microsoft ، المصممة خصيصا لتعزيز تعاون الفريق. من خلال ربط Webex ب Office 365 ، يمكن للمؤسسات إنشاء مساحات تطبيقات Webex مخصصة تلقائيا لكل مجموعة من مجموعات Microsoft 365 الخاصة بها. وبالتالي ، يتم تكوين مساحة Webex متوازية في كل مرة يتم فيها بدء مجموعة في Microsoft 365 ، مما يسهل الاتصال والتعاون السلس عبر النظامين الأساسيين.

يمكن للمستخدمين الاستفادة الكاملة من إمكانيات تطبيق Webex ، بما في ذلك المراسلة ومشاركة الملفات والسبورة البيضاء والمحتوى الثابت ، مع الوصول في الوقت نفسه إلى موارد مجموعات Microsoft 365 ، مثل علب البريد المشتركة والتقويمات والملفات المخزنة في SharePoint. يمكن للأعضاء الانتقال دون عناء من الأدوات التعاونية ل Office 365 إلى ميزات الاتصال في الوقت الفعلي لتطبيق Webex ، دون مقاطعة سير عملهم. يعد هذا التكامل السلس أمرا بالغ الأهمية لتقديم تجربة مستخدم موحدة وتقليل التعقيد المرتبط غالبا بالتنقل بين أنظمة التعاون الأساسية.

يضمن نموذج المجموعات المختلطة مزامنة تحديثات العضوية في مجموعات Microsoft 365 تلقائيا مع مساحات تطبيقات Webex المقابلة ، مع الحفاظ على قوائم محدثة عبر كلا النظامين. علاوة على ذلك ، يمكن استضافة الاجتماعات المنظمة داخل مجموعات Microsoft 365 على النظام الأساسي Webex ، والاستفادة من ميزات مؤتمرات الفيديو الفائقة. لا يعزز هذا التكامل بيئة عمل أكثر كفاءة وتعاوننا فحسب ، بل يسخر أيضا نقاط القوة في Webex و Microsoft 365 لتقديم مجموعة متعددة الاستخدامات من الأدوات التي تلبى المتطلبات التعاونية المتنوعة داخل المؤسسة. بفضل الوظائف التعاونية لمجموعات Webex و Microsoft 365 ، يتم تمكين الفرق من التواصل والتعاون بشكل أكثر فعالية ، بغض النظر عما إذا كانت بعيدة أو في بيئة مكتبية تقليدية.

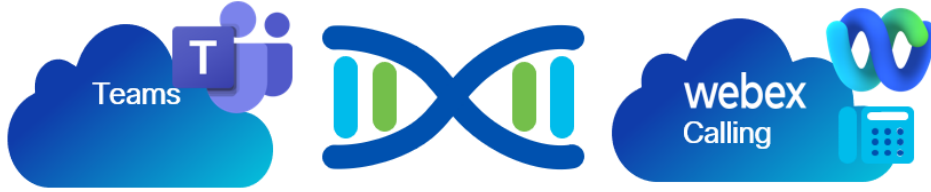


يسمح تكامل [Webex](#) و [Microsoft 365](#) لتقاويم المستخدمين ل Webex و Exchange Online بالتعاون بسلاسة. يمكن للمؤسسات الاستفادة من نهج أكثر كفاءة وسهولة في الاستخدام وموحد لإدارة الاجتماعات الافتراضية ، مما يؤدي إلى تحسين التعاون والإنتاجية ، فهو يبسط تجربة الاجتماع من خلال السماح للمستخدمين بجدولة الاجتماعات Webex والانضمام إليها دون عناء من تطبيق التقويم الخاص بهم على تطبيق Webex أو بضغطة زر واحدة (OBTP) على أجهزة فيديو Cisco.

يوفر هذا التكامل العديد من المزايا التي يمكن أن تعزز الإنتاجية وتبسط جدولة الاجتماعات وإدارتها. فيما يلي بعض الفوائد الرئيسية:

- **جدولة سلسلة:** يمكن للمستخدمين جدولة اجتماعات Webex مباشرة من تقويم Exchange Online الخاص بهم، مما يلغي الحاجة إلى التبديل بين التطبيقات. يعمل هذا التكامل على تبسيط إعداد الاجتماع وتوفير الوقت والجهد.
- **مزامنة التقويم:** تنعكس أي تغييرات تطرأ على الاجتماعات في تقويم Exchange Online، مثل تعديلات الوقت أو الإلغاء، تلقائياً في جدول اجتماعات Webex. تضمن هذه المزامنة حصول جميع المشاركين على معلومات محدثة.
- **رؤية التوفر:** عند تنظيم اجتماع Webex من خلال Exchange Online، يمكن للمنظمين عرض مدى توفر المشاركين، مما يساعد في تحديد وقت مناسب للجميع وتقليل تعارضات الجدولة.
- **الانضمام بنقرة واحدة:** يمكن للمشاركين الانضمام إلى اجتماعات Webex بنقرة واحدة من دعوات تقويم Exchange Online الخاصة بهم، مما يلغي الحاجة إلى إدخال معرفات الاجتماعات أو كلمات المرور ويسهل الوصول إلى الاجتماع بشكل أسرع.
- **تذكيرات الاجتماعات:** يمكن تكوين تقويم Exchange Online لإرسال تذكيرات تلقائية لاجتماعات Webex القادمة، مما يساعد المشاركين على الانضمام في الوقت المحدد.
- **الوصول عبر المحمول:** يمكن الوصول إلى تقويمات Exchange Online من الأجهزة المحمولة، مما يتيح للمستخدمين جدولة اجتماعات Webex وتعديلها والانضمام إليها أثناء التنقل. هذا مفيد بشكل خاص للعاملين عن بعد والمسافرين المتكررين.
- **الإدارة المركزية:** يمكن لمسؤولي تكنولوجيا المعلومات إدارة إعدادات تكامل Webex مركزياً من خلال مدخل مسؤول Exchange Online، مما يسهل النشر والصيانة المستمرة.
- **الأمان المحسن:** يستفيد تكامل Webex و Exchange Online من ميزات الأمان لكلا النظامين الأساسيين، مما يضمن بيئة آمنة لجدولة الاجتماعات واستضافتها.
- **تجربة قابلة للتخصيص:** يمكن للمستخدمين تخصيص إعدادات الاجتماعات الخاصة بهم عند الجدولة من خلال تقويم Exchange Online، مثل إعداد الاجتماعات المتكررة وتحديد تخطيطات الفيديو والمزيد.
- **قابلية التوسع:** مع توسع المؤسسات، يمكن توسيع نطاق التكامل لدعم عدد متزايد من المستخدمين والاجتماعات، وذلك بفضل البنية الأساسية القوية ل Webex و Exchange Online.

التكامل Microsoft Teams في Webex Calling



باستخدام [Webex Calling بالنسبة ل Microsoft Teams](#)، يمكن للمستخدمين الوصول إلى تجربة الاتصال على مستوى المؤسسة Webex مباشرة داخل تطبيق Microsoft Teams. تم تصميم هذا التكامل لتقديم تجربة اتصال موحدة من خلال الجمع بين إمكانيات الاتصال القوية Webex والميزات التعاونية ل Teams.

تتضمن الميزات المتوفرة في هذا التكامل ما يلي:

- **الاتصال المباشر من Teams:** يمكن للمستخدمين إجراء مكالمات PSTN (شبكة الهاتف العامة التبدلية) وتلقيها مباشرة داخل واجهة Microsoft Teams، عندما تستخدم مؤسستهم Webex Calling كبنية أساسية للاتصال الهاتفي الخاص بها.
- **قائمة جهات الاتصال الموحدة:** يمكن مزامنة جهات الاتصال من Webex Calling مع Microsoft Teams، مما يتيح للمستخدمين الاحتفاظ بقائمة جهات اتصال واحدة متكاملة لإجراء المكالمات.
- **مميزات التحكم في المكالمات:** تتوفر مجموعة من ميزات التحكم في المكالمات، مثل تعليق المكالمات وتحويلها وإعادة توجيهها والوصول إلى البريد الصوتي، داخل Teams، مما يوفر تجربة سلسلة لإدارة المكالمات.
- **مزامنة التواجد:** تتم مزامنة حالات تواجد المستخدمين (على سبيل المثال، متاح، مشغول، في مكالمات) بين Webex Calling و Microsoft Teams، مما يوفر معلومات توفر دقيقة على كلا النظامين الأساسيين.
- **تجربة مستخدم متسقة:** يتيح دمج Webex Calling في Teams للمستخدمين الاستمتاع بتجربة متسقة دون الحاجة إلى التبديل بين التطبيقات المختلفة للتعاون والاتصالات الهاتفية.
- **الإدارة المركزية:** يمكن لمسؤولي تقنية المعلومات إدارة خدمات الاتصالات الهاتفية وتوفير المستخدمين من موقع مركزي واحد، مما يؤدي إلى تبسيط الإدارة وتقليل تعقيد إدارة الأنظمة المختلفة.
- **إنتاجية محسنة:** من خلال دمج إمكانيات الاتصال في النظام الأساسي للتعاون حيث يقضي المستخدمون جزءاً كبيراً من يومهم، يتم تحسين الإنتاجية حيث يتم قضاء وقت أقل في التبديل بين الأدوات.
- **قابلية التوسع والموثوقية:** تشتهر Webex Calling بقابليتها للتوسع وموثوقيتها. من خلال دمج هذه الصفات مع Microsoft Teams، يمكن للمؤسسات تعزيز خدمات الاتصالات الهاتفية الخاصة بها داخل منصة التعاون الأساسية الخاصة بها.

التكامل Microsoft Teams في Webex Meetings



يعد [التكامل Webex Meetings في Microsoft Teams](#) ميزة تتيح للمستخدمين ربط Webex Meetings Cisco ومنصة Microsoft Teams. يسهل هذا التكامل التعاون والتواصل السلس للمستخدمين الذين اعتادوا على استخدام تطبيق Microsoft Teams للمراسلة ولكنهم يرغبون في استخدام Webex Meetings لتلبية احتياجات مؤتمرات الفيديو واحتياجات التعاون في الوقت الفعلي ، والاستفادة من تجربة اجتماعات Webex المتفوقة بكثير.

يتيح هذا التكامل ما يلي لمستخدمي Microsoft Teams:

- إنشاء اجتماع سهل: يمكن للمستخدمين جدولة Webex Meetings وبدء تشغيلها والانضمام إليها مباشرة من داخل Microsoft Teams. يمكن القيام بذلك من خلال أمر bot أو باستخدام علامة تبويب داخل قناة Teams ، مما يبسط عملية إعداد الاجتماعات.
- مزامنة التقويم: يتزامن التكامل مع تقويمات المستخدمين. عند جدولة اجتماع Webex ، يظهر جنباً إلى جنب مع اجتماعات Teams في التقويم ، مما يوفر عرضاً موحداً لجميع الاجتماعات القادمة.
- الانضمام بنقرة واحدة: من خلال التكامل ، يتلقى المستخدمون إشعارات داخل Microsoft Teams عندما يكون اجتماع Webex على وشك البدء ، مما يسمح لهم بالانضمام بنقرة واحدة فقط.
- التكامل الأصلي: يمكن للمستخدمين الاستفادة من ميزات Teams الأصلية لإنشاء Webex Meetings وإدارتها ، مما يجعل التجربة أكثر سلاسة ومألوفة لأولئك الذين يستخدمون Teams بانتظام.
- واجهة بديهية: يوفر التكامل واجهة سهلة الاستخدام لإدارة إعدادات وميزات Webex Meetings داخل بيئة Teams.

من وجهة نظر العملاء ، هناك فوائد كبيرة لمستخدميها:

- تجربة موحدة: يمكن للمستخدمين الاستمتاع بأفضل ما في العالمين - أدوات تعاون الفريق من Microsoft وإمكانات مؤتمرات الفيديو القوية من Cisco - دون الحاجة إلى التبديل بين التطبيقات أو الأنظمة الأساسية المختلفة.
- إنتاجية محسنة: يوفر التكامل الوقت ويقلل الاحتكاك من خلال تبسيط عملية إعداد الاجتماعات وتسهيل إدارة الاجتماعات من واجهة واحدة.
- المرونة: يمكن للمؤسسات اختيار الأدوات المناسبة لاحتياجاتها، مما يضمن وصول الموظفين إلى ميزات الاجتماعات القوية في Webex حتى مع استمرارهم في استخدام Microsoft Teams للتعاون.
- وصول أوسع: من خلال الاتصال Webex Meetings ب Teams ، يمكن للمؤسسات التعاون بشكل أكثر فعالية مع الشركاء الخارجيين والعملاء والموردين الذين قد يستخدمون أنظمة أساسية مختلفة.
- تجربة مستخدم متسقة: يمكن للمستخدمين الذين هم على دراية ب Microsoft Teams جدولة Webex Meetings والانضمام إليها دون الحاجة إلى تعلم أداة جديدة ، مما قد يساعد في التبني وتقليل الحاجة إلى التدريب.

- سير عمل محسن: يمكن أن يساعد دمج Webex Meetings في Teams في تبسيط مهام سير عمل الاتصال والتعاون، مما يؤدي إلى تقدم المشروع واتخاذ القرارات بشكل أكثر كفاءة.
- الأمان والتوافق: تشتهر Webex Meetings بميزات الأمان والتوافق القوية ، والتي تظل في مكانها عند دمجها مع Microsoft Teams ، مما يمنح المؤسسات راحة البال عند التعامل مع المعلومات الحساسة.

بشكل عام ، تم تصميم التكامل Microsoft Teams في Webex Meetings لتوفير تجربة اجتماعات سلسلة وآمنة وفعالة تستفيد من نقاط القوة في كل من منصات التعاون من Cisco و Microsoft.

تكمّل Jabber في Microsoft Teams



باستخدام [Jabber for Microsoft Teams](#)، يمكن للمستخدمين الوصول إلى إمكانات الاتصال المحلية على مستوى المؤسسة مباشرة داخل تطبيق Microsoft Teams. قم بتحسين تجربة Microsoft Teams الخاصة بك عن طريق تثبيت تطبيق Jabber، الذي يمكنك من بدء مكالمات الصوت والفيديو المحسنة بواسطة Jabber من داخل Teams. يمكن للعملاء رؤية مزايا مثل:

- **الاتصال السهل داخل Microsoft Teams:** قم بإجراء مكالمات باستخدام لوحة طلب أو قم بتحويل محادثة دردشة إلى مكالمات باستخدام Microsoft Teams على Windows أو Mac أو Android أو iPhone أو iPad أو عبر مستعرض ويب. اتصل بجهات اتصال Outlook المتزامنة مع الدليل أو جهات الاتصال المخصصة الأخرى، وقم بإضافتها كطلبات سريعة للوصول السريع.
- **الأذونات:** في المرة الأولى التي تستخدم فيها تطبيق Cisco هذا (أو إذا قمت بتسجيل الخروج من Microsoft Teams)، ستتم مطالبتك بمنح إذن للتطبيق للبحث في جهات الاتصال والتفاعل مع Microsoft Teams. سيطلب منك أيضا إدخال اسم المستخدم وكلمة المرور للتحقق من هوية المستخدم الخاصة بك.
- **البنية التحتية لسطح المكتب الظاهري (VDI) من Jabber:** يتوافق تكامل مكالمات Jabber ل Microsoft Teams مع بيئات VDI. في إعدادات VDI ، يجب تشغيل كل من Cisco Jabber و Microsoft Teams داخل نفس الجهاز الظاهري. بالإضافة إلى ذلك، يجب نشر Jabber في وضع VDI مع تثبيت كل من عامل Jabber VDI والعميل.



[يسمح المجدول Webex](#) لمستخدمي Microsoft 365 بجدولة اجتماعات Webex أو اجتماعات الغرفة الشخصية مباشرة من Microsoft Outlook تطبيقات سطح المكتب والويب والجوال.

يعد Webex Meeting Scheduler for Outlook وظيفة إضافية تمكن المستخدمين من جدولة الاجتماعات Webex وبدئها وإدارتها مباشرة داخل Microsoft Outlook. تم تصميم هذا التكامل لتبسيط تنظيم الاجتماعات الافتراضية باستخدام واجهة Outlook المألوفة، وهو تطبيق بريد إلكتروني وتقويم مستخدم على نطاق واسع في العديد من إعدادات الأعمال.

تتضمن بعض الميزات والفوائد الرئيسية ل Webex Meeting Scheduler for Outlook ما يلي:

- **جدولة مريحة:** يمكن للمستخدمين جدولة اجتماعات Webex بسهولة مثل إنشاء أحداث تقويم منتظمة في Outlook. تقوم الوظيفة الإضافية تلقائياً بإدراج تفاصيل الاجتماع Webex، مثل الارتباط ورقم الاجتماع وكلمة المرور، في دعوة التقويم.
- **بدء الاجتماع بنقرة واحدة:** يمكن للمضيفين بدء اجتماعات Webex المجدولة بنقرة واحدة من تقويم Outlook أو تذكير الموعد، مما يبسط عملية بدء الاجتماعات.
- **التكامل مع تقويم Outlook:** تم دمج برنامج جدولة اجتماع Webex بشكل كامل مع تقويم Outlook، مما يضمن عرض جميع اجتماعات Webex المجدولة جنباً إلى جنب مع المواعيد الأخرى للحصول على نظرة عامة كاملة على جدول أعمال المستخدم.
- **دعوة الحضور بسهولة:** يمكن للمضيفين إضافة الحاضرين بسهولة من جهات اتصال Outlook الخاصة بهم أو عن طريق إدخال عناوين البريد الإلكتروني مباشرة، مع تضمين الدعوة جميع تفاصيل اجتماع Webex الأساسية.
- **خيارات الاجتماع القابلة للتخصيص:** يمكن للمستخدمين تخصيص إعدادات الاجتماع المختلفة عند الجدولة، مثل تمكين ردهة، وطلب التسجيل، وتعيين نغمات الدخول والخروج، وتحديد ما إذا كان سيتم قفل الاجتماع عند البدء أم لا.
- **دعم الاجتماعات المتكررة:** تدعم الوظيفة الإضافية إعداد اجتماعات Webex المتكررة داخل Outlook، وهي مثالية لتجمعات الفريق المنتظمة أو عمليات تسجيل الوصول الشهرية أو أي أحداث أخرى تحدث بشكل دوري.
- **لا حاجة لتبديل التطبيقات:** يسمح برنامج جدولة الاجتماعات للمستخدمين بتنظيم اجتماعاتهم وإدارتها دون التبديل بين Webex و Outlook، مما يوفر الوقت ويقلل من الأخطاء.
- **التوافق عبر الأنظمة الأساسية:** يتوافق برنامج جدولة اجتماع Webex ل Outlook مع كل من Windows و Mac، بالإضافة إلى Outlook على الويب، مما يضمن سهولة الاستخدام عبر أنظمة التشغيل والأنظمة الأساسية المتنوعة.
- **سهولة الوصول إلى عناصر التحكم في الاجتماع:** يمكن للمضيفين إدارة عناصر التحكم في الاجتماع مباشرة داخل Outlook، مما يمكنهم من إلغاء الاجتماعات أو تحديثها وتعديل الإعدادات وإعادة إرسال الدعوات المحدثة حسب الضرورة.

- **الأمان:** يدعم التكامل بروتوكولات الأمان لكل من Outlook و Webex ، مما يضمن حماية وسرية بيانات الاجتماع.

Webex Social تسجيل الدخول



يسمح التكامل بمصادقة تسجيل الدخول الاجتماعي ، مما يتيح للمستخدمين استخدام حسابات Microsoft / Office الخاصة بهم لتسجيل الدخول إلى Webex. يمكن لعملاء Webex Online و Webex Enterprise تسجيل الدخول بسهولة باستخدام حساباتهم الشخصية أو حسابات العمل من Microsoft.

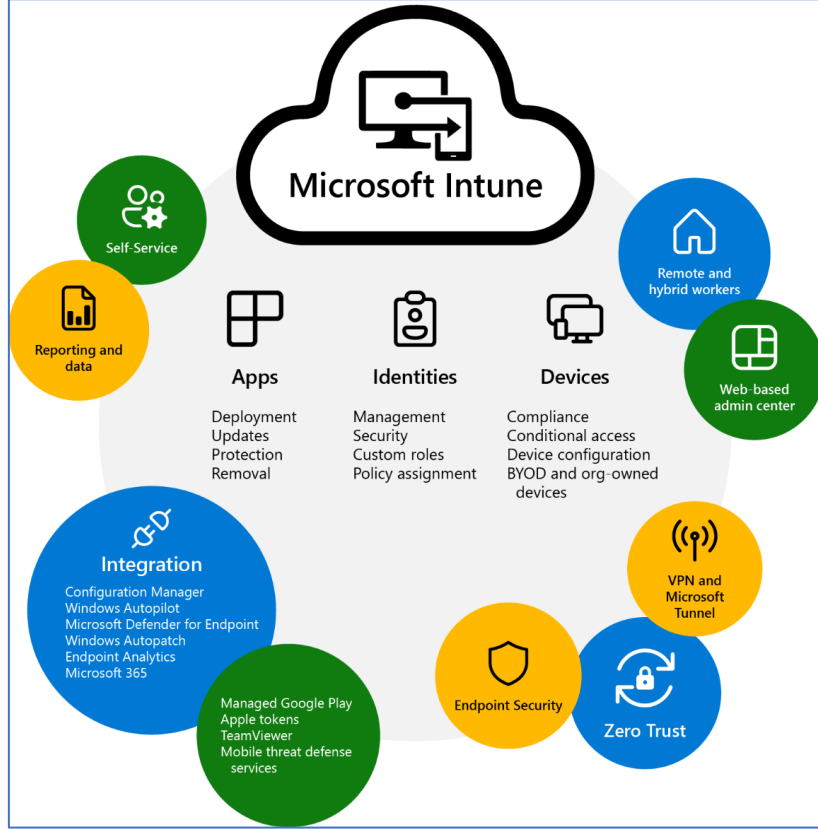
تتيح هذه الميزة أيضا تسجيل الدخول الأحادي (SSO) باستخدام حسابات الوسائط الاجتماعية ، مما يسمح لمستخدمي خدمات Webex بتسجيل الدخول باستخدام بيانات اعتماد الوسائط الاجتماعية الحالية الخاصة بهم ، بغض النظر عما إذا كانوا جزءا من مؤسسة Webex المستهلك أو مؤسسة عميل مؤسسة.

يوفر تسجيل الدخول الاجتماعي Webex العديد من المزايا:

- **الراحة:** يمكن للمستخدمين تسجيل الدخول إلى Webex بسرعة وسهولة دون الحاجة إلى تذكر أسماء المستخدمين وكلمات المرور الإضافية ، وهي مفيدة بشكل خاص لأولئك الذين يستخدمون منصات التواصل الاجتماعي بشكل متكرر وقاموا بتسجيل الدخول بالفعل.
- **إدارة الحساب المبسطة:** يعني تسجيل الدخول الاجتماعي مجموعة واحدة أقل من بيانات الاعتماد للمستخدمين لإدارتها ، مما يساعد على تقليل العبء المعرفي المرتبط بتتبع أسماء المستخدمين وكلمات المرور المتعددة.
- **إعداد أسرع:** يمكن للمستخدمين الجدد البدء في استخدام Webex بسرعة أكبر حيث يمكنهم تجنب خطوات إنشاء الحساب التقليدية وبدلا من ذلك ، استخدام بيانات اعتماد الوسائط الاجتماعية الحالية الخاصة بهم لإعداد حساب Webex جديد.
- **تقليل إجهاد كلمة المرور:** يلغي تسجيل الدخول الاجتماعي الحاجة إلى إنشاء وتذكر كلمة مرور جديدة وفريدة من نوعها Webex ، مما يقلل من خطر "إجهاد كلمة المرور" والمخاوف الأمنية التي تأتي مع استخدام كلمات مرور ضعيفة أو معاد استخدامها.
- **تجربة مستخدم محسنة:** تعمل عملية تسجيل الدخول المبسطة مع تسجيل الدخول الاجتماعي على تحسين تجربة المستخدم الإجمالية من خلال توفير وصول سهل إلى الخدمات دون خطوات مصادقة متعددة.
- **تحسين الأمان:** عند تنفيذه بشكل صحيح ، يمكن لتسجيل الدخول الاجتماعي تعزيز الأمان. تتمتع العديد من منصات الوسائط الاجتماعية بميزات أمان قوية مثل المصادقة الثنائية (2FA) ، والتي يمكن الاستفادة منها عندما يقوم المستخدمون بتسجيل الدخول إلى Webex.
- **متوافق مع الجوال:** نظرا لأن العديد من المستخدمين لا يزالون مسجلين الدخول إلى حساباتهم على وسائل التواصل الاجتماعي على الأجهزة المحمولة ، فإن تسجيل الدخول الاجتماعي يسهل الوصول بسهولة إلى خدمات Webex على الهواتف الذكية والأجهزة اللوحية دون إدخال بيانات الاعتماد يدويا.
- **انخفاض تكاليف الدعم:** يمكن أن تواجه المؤسسات انخفاض تكاليف الدعم المتعلقة باسترداد الحساب وإعادة تعيين كلمة المرور ، حيث تتم إدارة هذه المشكلات بواسطة منصات الوسائط الاجتماعية.

- **زيادة معدلات التسجيل والتحويل:** يمكن لتسجيل الدخول الاجتماعي تحسين معدلات التحويل للخدمات التي تتطلب التسجيل من خلال جعل عملية التسجيل أسرع وأكثر سهولة في الاستخدام ، مما يشجع المزيد من المستخدمين على التسجيل.

Intune ل Webex



يستفيد التطبيق [Intune](#) من Webex من Intune SDK لفرض سياسات التطبيق التي تم تعيينها بواسطة Intune. يمكن للمستخدمين تنزيل تطبيق Webex ل Intune من متجر التطبيقات العادي على iOS أو Android. باستخدام Intune SDK، يتلقى تطبيق Webex عناصر التحكم في نهج حماية التطبيق التي تم تكوينها، والتي تم تصميمها لحماية معلومات عملائنا.

عادة ما يتم نشر تطبيق Webex ل Intune في البيئات التي يريد فيها العميل حماية IP (الملكية الفكرية) للشركة، دون امتلاك أي ملكية لأجهزة مستخدميها، والمعروفة أيضا باسم BYOD (إحضار جهازك الخاص)

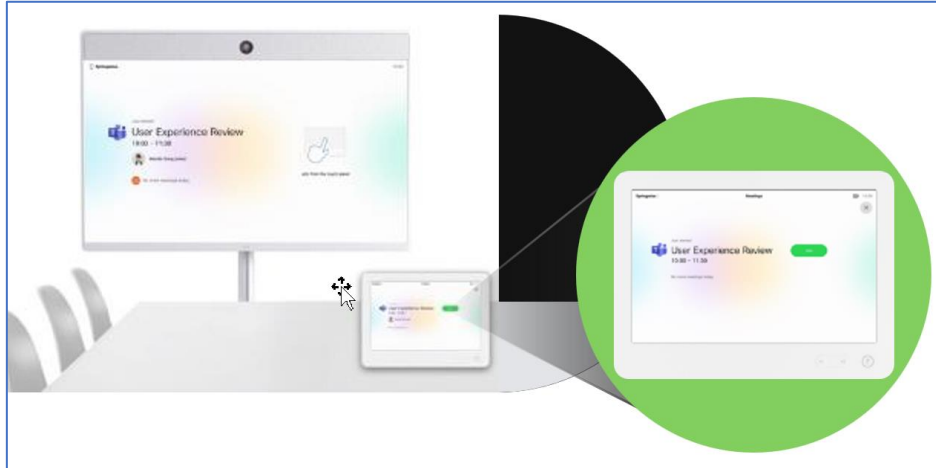
Microsoft Intune هي خدمة مستندة إلى السحابة متخصصة في إدارة الأجهزة المحمولة (MDM) وإدارة تطبيقات الأجهزة المحمولة (MAM). إنه جزء من مجموعة Enterprise Mobility + Security (EMS) من Microsoft ويمكن المؤسسات من إدارة الأجهزة المحمولة والتطبيقات التي تستخدمها القوى العاملة لديها للوصول إلى بيانات الشركة. يتكامل Intune مع Microsoft Entra ID و Microsoft Purview Information Protection ، مما يوفر حلا شاملا لتأمين بيانات الشركة عبر مجموعة متنوعة من الأجهزة ، بما في ذلك الهواتف المحمولة وأجهزة الكمبيوتر اللوحية وأجهزة الكمبيوتر المحمولة.



يمكن لتطبيق Webex لـ Intune الاستفادة من ميزات Intune دون الحاجة إلى إدارة الجهاز مباشرة. يمكن لتطبيق Webex الاستفادة من المزايا التالية:

- **الأمان المحسن:** يوفر Intune عناصر تحكم أمان متقدمة يمكن لمسؤولي تكنولوجيا المعلومات تنفيذها على تطبيق Webex، بما في ذلك إدارة الوصول إلى البيانات ومشاركتها لضمان حماية المعلومات الحساسة.
- **إدارة الأجهزة:** يمكن للمؤسسات إدارة تطبيق Webex على كل من الأجهزة الشخصية والمملوكة للشركة. يمكن Intune المسؤولين من فرض سياسات مثل طلب PIN أو التأكد من أن الجهاز يفي بمعايير الشركة قبل الوصول إلى تطبيق Webex.
- **الوصول المشروط:** باستخدام Intune، يمكن للمسؤولين تعيين نهج الوصول المشروط التي تقيد أو تمنح الوصول إلى Webex استناداً إلى معايير مثل دور المستخدم وتوافق الجهاز وموقع الشبكة وملف تعريف المخاطر.
- **منع فقدان البيانات (DLP):** يمكن للمسؤولين تعيين سياسات لمنع تسرب البيانات. على سبيل المثال ، يمكنهم تقييد إجراءات النسخ واللصق بين تطبيق Webex والتطبيقات الشخصية أو حظر حفظ مستندات الشركة في التخزين الشخصي.
- **تكوين التطبيق:** يسمح Intune بالتكوين المركزي لإعدادات تطبيق Webex قبل النشر، والتي قد تتضمن تفضيلات افتراضية أو بيانات اعتماد تسجيل الدخول أو إعدادات الخادم.
- **المسح الانتقائي:** في حالة فقدان الجهاز أو سرقة، أو مغادرة أحد الموظفين للشركة، يمكن لـ Intune مسح بيانات الشركة بشكل انتقائي من تطبيق Webex دون التأثير على البيانات الشخصية للفرد.
- **تقارير الامتثال:** يوفر Intune أدوات إعداد التقارير التي تساعد في مراقبة توافق الأجهزة والتطبيقات مع سياسات الشركة، وهي ضرورية للتدقيق والامتثال.
- **نشر مبسط:** يعمل Intune على تبسيط توزيع تطبيق Webex للمستخدمين على أجهزة مختلفة، مما يضمن اتساق إصدارات التطبيق وتحديثاته.
- **تجربة المستخدم:** يمكن للموظفين استخدام أجهزتهم المفضلة للعمل ، واثقين من أن وصولهم إلى Webex آمن وخاضع للإشراف. يتوافق هذا مع سياسة إحضار جهازك الخاص (BYOD) ، مما قد يؤدي إلى تحسين رضا المستخدم وإنتاجيته.
- **النظام البيئي المتكامل:** بالنسبة للشركات التي تستخدم Microsoft 365 و Intune بالفعل، يوفر تكامل Webex تجربة مستخدم موحدة وآمنة دون الحاجة إلى حلول EMM إضافية.

Webex تكامل الفيديو لفرق مايكروسوفت



يسمح التكامل لأجهزة الفيديو الخاصة بك [بالانضمام إلى اجتماعات](#) Microsoft Teams. وهو متوافق مع الأجهزة Webex. وأجهزة الفيديو الأخرى التي تدعم SIP، بغض النظر عما إذا كانت مسجلة في Webex أو البنية الأساسية المحلية.

بالإضافة إلى ذلك، فإن تمكين [WebRTC](#) و [CVI على أجهزة](#) الفيديو Webex يزود المؤسسات بوظائف الانضمام بسلاسة إلى اجتماعات Microsoft Teams، مما يسد الفجوة بين منصات التعاون المتباينة. تضمن إمكانية التشغيل البيئي هذه للمستخدمين إمكانية الوصول إلى الاجتماعات على منصات مختلفة مباشرة من أجهزتهم Webex، دون الحاجة إلى تبديل الأجهزة أو التوفيق بين أنظمة المؤتمرات المتعددة. يعمل التكامل المبسط على تبسيط عملية الاجتماع، حيث يوفر ميزات مثل الانضمام بزر واحد للضغط (OBTP) مما يقلل بشكل كبير من الوقت والجهد اللازمين للاتصال بالاجتماعات. من خلال السماح بالمشاركة المباشرة في اجتماعات Teams، يتمتع Webex المستخدمين بتجربة متسقة وسهلة الاستخدام تتوافق مع سير العمل المألوف على الأجهزة Webex.

بالنسبة للعملاء، تترجم القدرة على الانضمام إلى اجتماعات Microsoft Teams من أجهزة مؤتمرات الفيديو Webex إلى عائد استثمار محسن لأنها تزيد من استخدام المعدات الموجودة. ينفي هذا التكامل الحاجة إلى استثمارات إضافية في الأجهزة أو البرامج الجديدة لدعم منصات التعاون المتعددة. كما أنه يقلل من تعقيد إعدادات الاجتماعات، وبالتالي يحد من المشكلات الفنية المحتملة ومتطلبات الدعم. في نهاية المطاف، تعزز هذه القدرة الإنتاجية من خلال ضمان قدرة أعضاء الفريق على التعاون بفعالية، بغض النظر عن التكنولوجيا الأساسية، مما يعزز بيئة اتصال أكثر شمولاً وكفاءة عبر المؤسسة.

تتضمن وظائف تكامل الفيديو في Microsoft Teams ما يلي:

- زر واحد **للانضمام**: يمكن للأجهزة Webex عرض زر "انضمام" لاجتماعات Microsoft Teams المجدولة، مما يبسط عملية الانضمام إلى اجتماع Teams بقدر الانضمام إلى اجتماع Webex.
- **تكامل** التقويم: يمكن مزامنة Webex الأجهزة مع نظام تقويم المؤسسة، مما يضمن أن دعوات اجتماع Microsoft Teams مرئية مباشرة على تقويم الجهاز للحصول على تجربة مستخدم سلسة.
- **خدمات** التشغيل المتداخل للفيديو: توفر Cisco خدمات CVI، مثل تكامل الفيديو Cisco Webex ل Microsoft Teams، مما يتيح لهذه الأجهزة الاتصال باجتماعات Teams. تسهل الخدمة الاتصال من خلال الترجمة بين البروتوكولات المستخدمة من قبل الأجهزة Webex وتلك الخاصة ب Microsoft Teams.

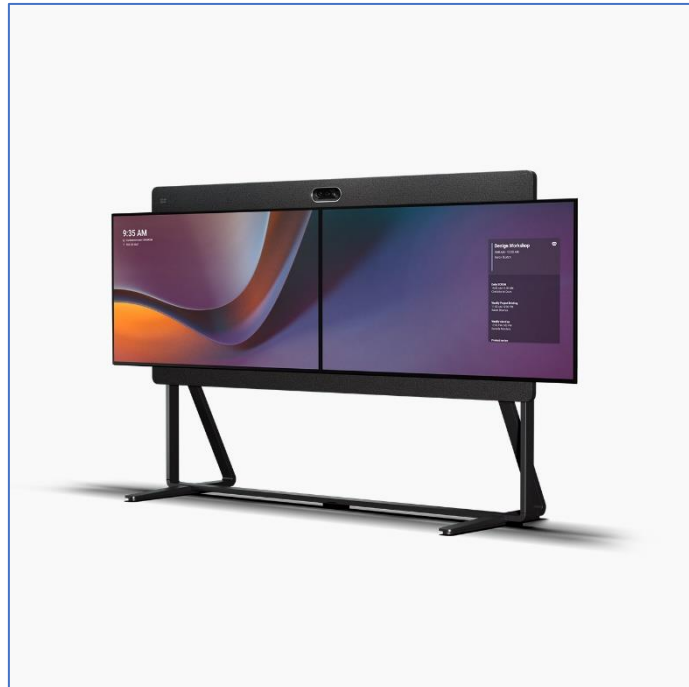
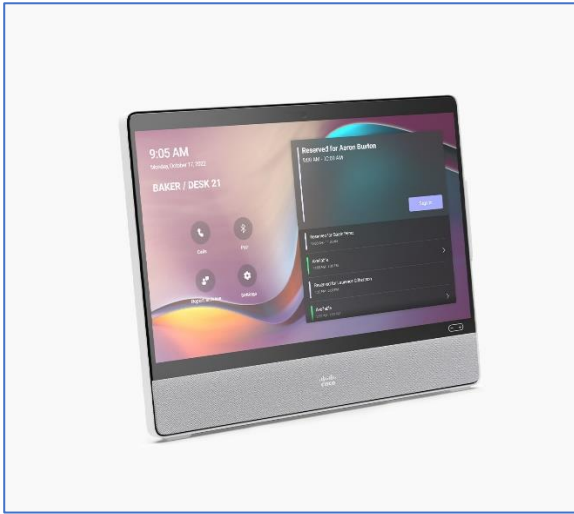
تتضمن مزايا تكامل الفيديو في Microsoft Teams ما يلي:

- استخدام الأجهزة الموجودة: يمكن للمؤسسات استخدام أجهزة Cisco Webex الموجودة لديها لاجتماعات Teams ، مما يوفر تجربة فيديو وصوت عالية الجودة دون الحاجة إلى معدات جديدة.
- التعاون عبر الأنظمة الأساسية: غالبا ما تستخدم المؤسسات أدوات تعاون متعددة. يسمح تمكين WebRTC و CVI للمستخدمين بالانضمام إلى اجتماعات Microsoft Teams مباشرة من أجهزة الفيديو Webex ، مما يعزز التعاون السلس بين المستخدمين على الأنظمة الأساسية المختلفة.
- تجربة اجتماع مبسطة: تعمل تجربة الاجتماع المتسقة والمبسطة عبر منصات Webex و Teams على تقليل الارتباك والحاجة إلى تدريب مكثف.
- فيديو وصوت عالي الجودة: تشتهر أجهزة Webex بجودة الفيديو والصوت الفائقة ، وتعزز الاتصال والتعاون أثناء اجتماعات Microsoft Teams.
- الميزات المحسنة: يمكن للمستخدمين الاستفادة من ميزات جهاز Webex المتقدمة مثل تأطير الكاميرا الذكي وقمع الضوضاء والتعرف على الصوت لتحسين تجربة اجتماع Teams.
- المرونة والاختيار: توفر هذه الخدمة المختلطة المرونة لاختيار أفضل أدوات التعاون دون التقيد بالنظام البيئي لمورد واحد.
- استخدام أفضل للموارد: يمكن للشركات تحسين غرف الاجتماعات وأجهزة مؤتمرات الفيديو، مما يضمن التوافق مع أنظمة الاجتماعات الأساسية المختلفة، بما في ذلك Microsoft Teams.
- قابلية التشغيل البيئي: يتم تمكين التعاون الفعال مع الشركاء والعملاء والبائعين الذين يستخدمون منصات مختلفة من خلال هذه الخدمة.
- قابلية التوسعة: تلبى Cisco Webex الأجهزة الاجتماعات من جميع الأحجام، بدءا من مساحات الاجتماعات وحتى قاعات المؤتمرات الكبيرة، مما يضمن إمكانية توسيع نطاق اجتماعات Teams لتناسب المساحة وعدد المشاركين.
- سهولة الإدارة: توفر أجهزة Webex المدارة من خلال Control Hub تحكما مركزيا، حتى عند استخدامها لاجتماعات Microsoft Teams.
- الأمان: يتجلى تفاني Cisco في الأمان في حلول التشغيل البيئي التي تحافظ على مستويات عالية من الأمان وحماية البيانات.

بالنسبة للمؤسسات التي تستخدم كلا من Webex و Microsoft Teams، تعمل حلول التشغيل البيئي هذه على سد الفجوة بين الأنظمة الأساسية المختلفة، مما يعزز التعاون. يوفر هذا التطبيق تجربة مستخدم أفضل من جهاز Cisco في وضع MTR ، نظرا لأن ميزات الجهاز موجودة أصلا في نظام Cisco الأساسي.

هذا مهم بشكل خاص في بيئات العمل الهجينة حيث تكون الحلول التكنولوجية القابلة للتكيف والمتوافقة ضرورية.

أجهزة MTR





يمكن تكوين أجهزة التعاون من Cisco لتعمل في وضع غرف Microsoft Teams (MTR)، وتحويلها إلى تجارب تعاون Microsoft Teams أصلية.

عندما يتم تكوين هذه الأجهزة للاستفادة من Microsoft Entra ID و Microsoft Intune، فإنها تحصل على العديد من الفوائد من حيث الأمان وإمكانية الإدارة وتجربة المستخدم.

يوفر Microsoft Entra ID المزايا التالية لأجهزة Cisco MTR:

- **المصادقة:** تستخدم أجهزة MTR معرف Microsoft Entra لمصادقة المستخدمين والأجهزة. يمكن للمستخدمين تسجيل الدخول باستخدام حسابات المؤسسة الخاصة بهم، والتي تتم إدارتها في Microsoft Entra.
- **تسجيل الدخول الأحادي (SSO):** من خلال تكامل Microsoft Entra ID، يختبر المستخدمون SSO عبر خدمات Microsoft، مما يمكنهم من الوصول إلى جهاز MTR والخدمات الأخرى مثل Office 365 دون الحاجة إلى إدخال بيانات الاعتماد الخاصة بهم بشكل متكرر.
- **الوصول المشروط:** يسمح Microsoft Entra ID للمسؤولين بتنفيذ نهج الوصول المشروط التي يمكنها تقييد الوصول أو منحه استناداً إلى أدوار المستخدم وتوافق الجهاز والموقع وعوامل أخرى، مما يعزز الأمان.
- **الأمان:** يتضمن Microsoft Entra ID ميزات مثل المصادقة متعددة العوامل (MFA) والوصول المشروط المستند إلى المخاطر، والتي يمكن تطبيقها على أجهزة MTR لمزيد من الأمان.

يوفر Microsoft Intune المزايا التالية لأجهزة Cisco MTR:

- **تسجيل الجهاز:** يمكن تسجيل أجهزة MTR في Intune، مما يسمح بإدارتها جنباً إلى جنب مع الأجهزة الأخرى في أسطول المؤسسة.
- **سياسات التوافق:** يمكن ل Intune فرض سياسات التوافق على أجهزة MTR لضمان استيفائها لمعايير الأمان الخاصة بالمؤسسة. يمكن تقييد الأجهزة التي لا تمتثل للوصول إلى موارد الشركة.

بشكل عام، يوفر كل من Microsoft Entra ID و Intune المزايا التالية لأجهزة Cisco في وضع MTR:

- أمان محسن: يوفر التكامل مع Microsoft Entra ID و Intune طبقات متعددة من الأمان لحماية كل من الجهاز والبيانات التي يصل إليها.
- التوافق وإعداد التقارير: يوفر Intune أدوات لمراقبة توافق الجهاز وإنشاء التقارير، والتي تعد مفيدة للتدقيق والامتثال التنظيمي.
- تجربة مستخدم محسنة: يستفيد المستخدمون من ميزات SSO ومعرف Microsoft Entra الأخرى، مما يجعل الوصول إلى أجهزة MTR واستخدامها أكثر ملاءمة وأمانا.
- التحكم المركزي: يوفر كل من Microsoft Entra ID و Intune تحكما مركزيا في الأجهزة ووصول المستخدم والتطبيقات، مما يقلل من تعقيد إدارة البيئات الموزعة.

كيفية الترحيل من Active Directory المحلي إلى Microsoft Entra ID و M365

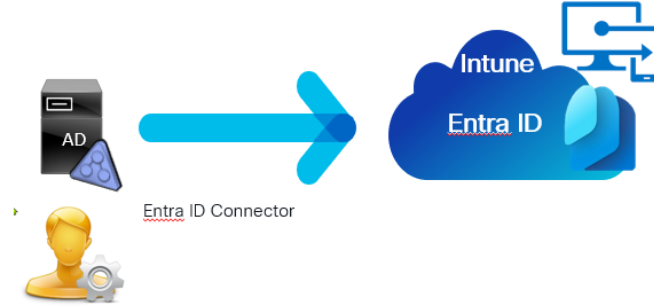


يمتلك معظم العملاء حاليا استراتيجيات التعاون والهوية وإدارة الأجهزة الخاصة بهم استنادا إلى الإعدادات المحلية. ومع ذلك ، فهم الآن بصدد التفكير في الترحيل إلى السحابة ، بهدف استهلاك هذه الخدمات من السحابة بدلا من الاحتفاظ بها محليا.

تمتلك Cisco مع Microsoft الاستراتيجيات الصحيحة لتسهيل هذا الانتقال من خلال الاستفادة من أفضل حلول التعاون في السوق إلى جانب إدارة الهوية من الدرجة الأولى للأشخاص والأجهزة.

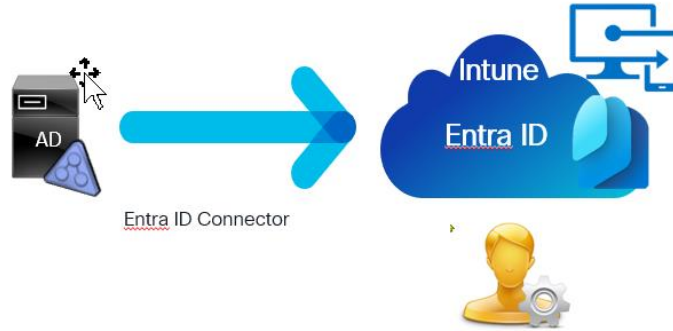
تقدم Cisco مع Microsoft إستراتيجيات توفر انتقالا سلسا للمؤسسات التي ترغب في نقل خدمات التعاون والهوية الخاصة بها إلى السحابة، خاصة تلك التي تعمل في الغالب محليا اليوم.

تتضمن إستراتيجية Microsoft لترحيل المستخدمين والمجموعات وإدارة الأجهزة إلى السحابة الخطوات التالية:



الخطوة 1 - توصي Microsoft باعتماد نهج الهوية المختلطة كخطوة أولية لمعظم المؤسسات. يسمح هذا الأسلوب لـ Active Directory المحلي بالمزامنة مع Microsoft Entra ID باستخدام أدوات مثل Microsoft Entra ID Identity Connect. يتضمن هذا الإعداد المختلط احتفاظ المستخدمين بهوية واحدة توفر الوصول إلى الموارد محليا وفي السحابة.

في هذه المرحلة، لا يزال العملاء يديرون الهوية وإدارة الأجهزة محليا في Active Directory.

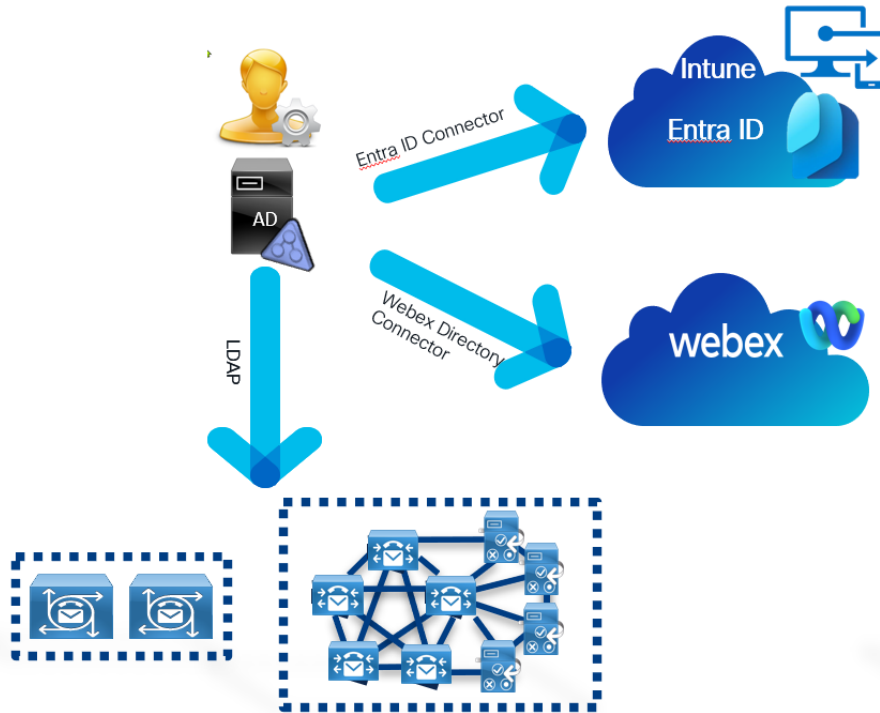


الخطوة 2 - تتوقع Microsoft أنه في مرحلة ما ، سيبدأ العملاء في الاستفادة من إمكانات Microsoft Entra ID و Intune لإدارة الهوية والأجهزة في السحابة. في هذه المرحلة ، سيتم الحفاظ على Active Directory بشكل أساسي بسبب التطبيقات القديمة التي لا يمكنها الاستفادة من الحلول المستندة إلى السحابة. يمثل هذا الانتقال أيضا فرصة لعملية التنظيف، حيث أن سنوات من استخدام Active Directory غالبا ما تؤدي إلى تراكم الكائنات القديمة التي لم تعد قيد الاستخدام. هذا هو الوقت المثالي لإجراء مثل هذا التنظيف.



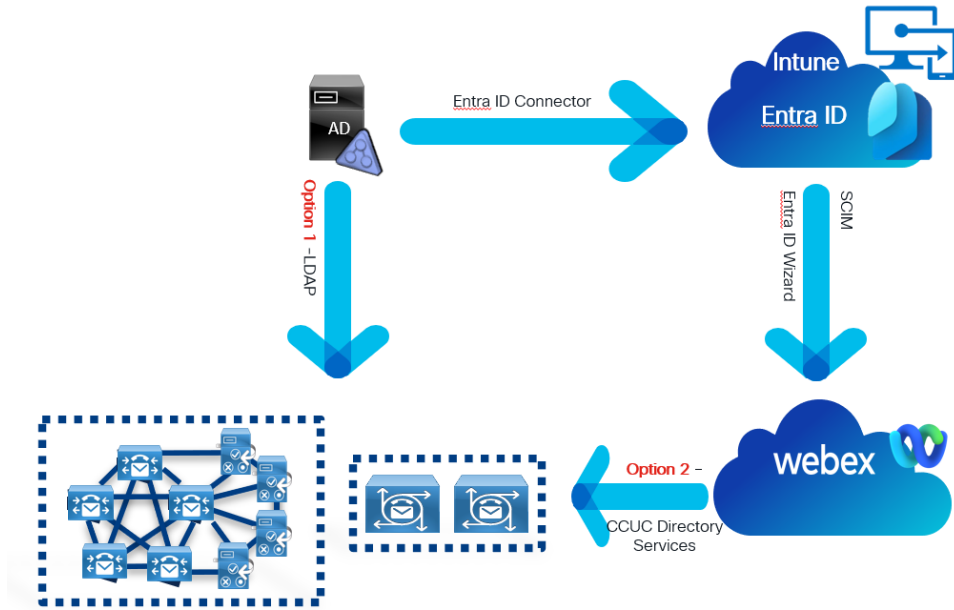
الخطوة 3 - في النهاية ، بعد عملية تدريجية لإيقاف التشغيل ، لن تكون هناك حاجة إلى Active Directory محلي ، حيث ستستفيد جميع تطبيقات تكنولوجيا المعلومات ، بما في ذلك أدوات التعاون ، من Microsoft Entra ID و Intune.

استراتيجية Cisco لتحويل التعاون إلى السحابة، باتباع الهوية:



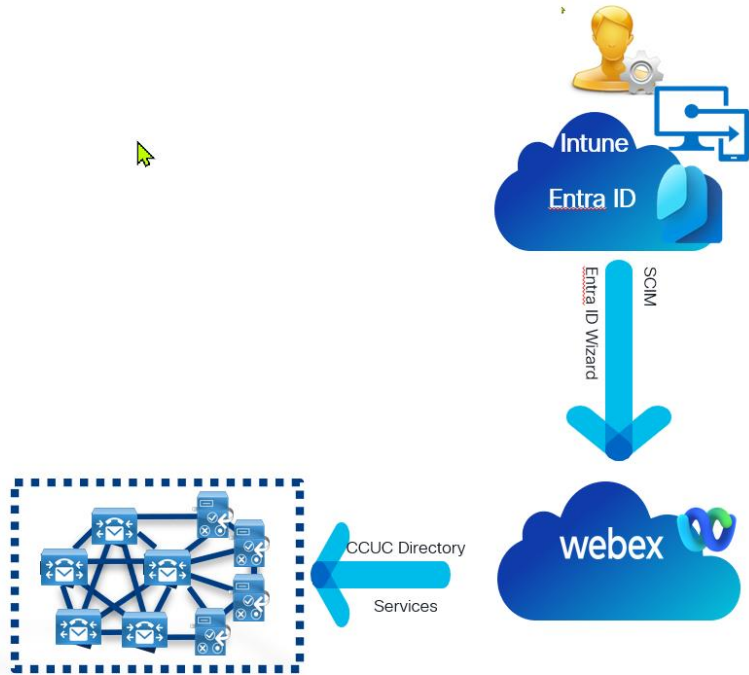
الخطوة 1 - تعمل Cisco أيضا على تحويل حلول التعاون الخاصة بها إلى السحابة ، على غرار ما تم القيام به مع إدارة الهوية بواسطة Microsoft. ومع ذلك، وبالنظر إلى أن Active Directory يظل المصدر الوحيد للحقيقة في البنية التحتية لتكنولوجيا المعلومات لدى العملاء، فإن Cisco ستستخدمه كمصدر Webex. يتضمن ذلك مزامنة المستخدمين والمجموعات وجهات الاتصال ومعلومات الجهاز مع Webex ، والتي يتم تسهيلها بواسطة خدمة تسمى Webex Directory Connector.

سيستمر نظام التعاون المحلي من Cisco في استخدام Active Directory.

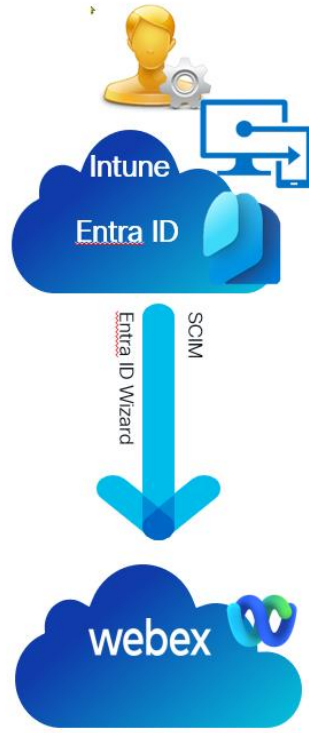


الخطوة 2 - مع بدء إدارة المستخدمين داخل مؤسسة العميل في أن تكون مدفوعة بالسحابة، باستخدام معرف Microsoft Entra، تبدأ منتجات التعاون من Cisco أيضا في الحصول على المعلومات للمستخدمين والمجموعات وجاهات الاتصال والأجهزة من السحابة لمنتجات التعاون المستندة إلى السحابة.

بالنسبة لمنتجات التعاون المحلي، يجب اتخاذ قرار بشأن ما إذا كان يجب أن تأتي الكائنات من الدليل المحلي أو من السحابة. سيعتمد الأمر حقا على كيفية قيام العميل ببناء الحل الخاص به. إذا كانت منتجات التعاون المحلية تتطلب في مرحلة ما كائنات موجودة فقط في السحابة (من خلال Microsoft Entra ID و/أو Intune)، فيجب بدء المزامنة من السحابة. ومع ذلك، إذا تم أيضا ترحيل المنتجات المحلية إلى السحابة ولن يتم إنشاء مستخدمين جدد على هذه المنتجات، فقد لا تكون هناك حاجة إلى إجراء أي تغييرات.



الخطوة 3 - في هذه المرحلة ، لم يعد هناك Active Directory ، مما يعني أنه يجب مزامنة جميع المستخدمين والمجموعات وجهات الاتصال والأجهزة من السحابة. نظرا لأن نظام التعاون المحلي يتضمن أجهزة، فمن المحتمل أن يستغرق ترحيل كل هذه الأجهزة أو استبدالها وقتا أطول. لذلك، قد يستغرق ترحيل منتجات التعاون إلى السحابة فترة ممتدة.



في النهاية ، في مرحلة ما ، سيكون لدى العميل بيئة قائمة على السحابة بالكامل مع تقديم الهوية والتعاون بالكامل من السحابة.